

第32回「水の週間」  
ウォーターフェア'08東京  
水の展示会

◇ 出 展 要 項 ◇

開催期間 : 平成20年 7月 25日 (金) ~ 7月 28日 (月)

開催会場 : 科学技術館 (2F)

平成20年 6月

水の週間実行委員会

# 目 次

## 1. 開 催 概 要

1) 開 催 概 要 .....	1
2) 開 催 ス ケ ジ ュ ー ル .....	3
3) 出 展 者 の 入 ・ 退 館 時 間 .....	4

## 2. 出 展 規 定

1) 出 展 会 場 全 体 図 .....	5
2) 出 展 物 の 制 限 等 の 注 意 .....	5

## 3. 搬 出 入 規 定

1) 搬 出 入 ス ケ ジ ュ ー ル .....	6
2) 搬 出 入 作 業 詳 細 .....	7
3) 出 展 者 の 識 別 .....	8
搬 出 入 経 路 図 .....	別紙参照

## 4. 装 飾 ・ 設 営 関 係

1) 電 気 工 事 関 係 .....	10
2) 小 間 内 壁 面 装 飾 関 係 .....	10
3) 小 間 内 装 飾 関 係 .....	10

## 5. そ の 他

1) 出 展 に 係 る タ イ ト ル の お 願 い .....	11
2) 小 間 内 で の 配 布 物 に 係 る お 願 い .....	11
3) 諸 注 意 事 項 .....	12

# 1. 開催概要

## 1) 開催概要

■ 名 称 第32回「水の週間」ウォーターフェア '08東京  
水の展示会

■ 会 期 オープニングセレモニー 13:00～

日 付	時 間	備 考
7月25日(金)	09:30～16:50	
7月26日(土)	09:30～16:50	
7月27日(日)	09:30～16:50	オープニングセレモニー 13:00～
7月28日(月)	09:30～16:50	展示会終了後撤去開始 17:00～21:00

■ 会 場 科学技術館(2F)

■ 開催テーマ 「水・この限りある貴重な資源」

■ 主 催 国土交通省、東京都、水の週間実行委員会

■ 後 援 文部科学省、厚生労働省、農林水産省、経済産業省  
環境省、(独)水資源機構、日本放送協会  
(社)日本新聞協会、(財)日本科学技術振興財団

■ 目 的 「水・この限りある貴重な資源」をメインテーマに、  
第32回「水の週間」における中央行事として、広く国民  
に呼びかける。

## 1. 開催概要

- 対 象 一般
- 内 容 開催テーマを基本とし、各出展団体等がサブタイトルを決定し、「水」に関する様々な角度からの展示等を行い、一般に広くアピールする。
- 事 務 局 【水の週間実行委員会】
- 出 展 者 (順不同)
- 国土交通省
  - 東京都
  - (独) 水資源機構
  - 国土交通省関東地方整備局
  - 国土交通省関東地方整備局霞ヶ浦導水工事事務所
  - 国土交通省関東地方整備局八ツ場ダム工事事務所
  - 国土交通省関東地方整備局利根川上流河川事務所
  - 国土交通省関東地方整備局荒川上流河川事務所
  - 国土交通省関東地方整備局荒川下流河川事務所
  - 国土交通省関東地方整備局利根川ダム統管理事務所
  - 国土交通省関東地方整備局利根川水系総合調査事務所
  - 国土交通省関東地方整備局品木ダム水質管理所
  - 国土交通省関東地方整備局利根川水系砂防事務所
  - (社) 農業土木学会・信濃川水系土地改良調査管理事務所
  - (社) 日本治山治水協会
  - (社) 全国建築物飲料水管理協会
  - (財) 河川情報センター
  - 東京都水道局
  - ダム工学会

# 1. 開催概要

## 2) 開催スケジュール

■ 開催スケジュール (予定)

場所：科学技術館 (2F)

	設営期間		展示期間	撤去日
	7月23日 (水)	7月24日 (木)	7/25 (金)	7月28日 (月)
	展示事務局 のみ	展示事務局 出展者のみ	~ 7/28 (月)	展示事務局, 出展者
09:00  ~  17:30 ~ 19:00 ~ 21:00	搬入 設営開始	搬入 設営開始	【初日のみ】 オープニング セレモニー ~ 内覧会 ~ ( :00~ 終了	小間内撤去開始 壁面撤去開始
	終了	終了		終了

## 1. 開催概要

### 3) 出展者の入・退館時間

#### ■ 会期中の出展者の入・退館時間

日付	水の展示会開催時間	入館時間 ~ 退館時間	備考
7月24日(木)	-	09:00 ~ 21:00	搬入・設営
7月25日(金)	セレモニー開始前	09:00 ~ 17:00	
7月26日(土)	09:30~16:50	09:00 ~ 17:00	
7月27日(日)	09:30~16:50	09:00 ~ 17:00	
7月28日(月)	09:30~16:50	09:00 ~ 17:00	展示会終了後

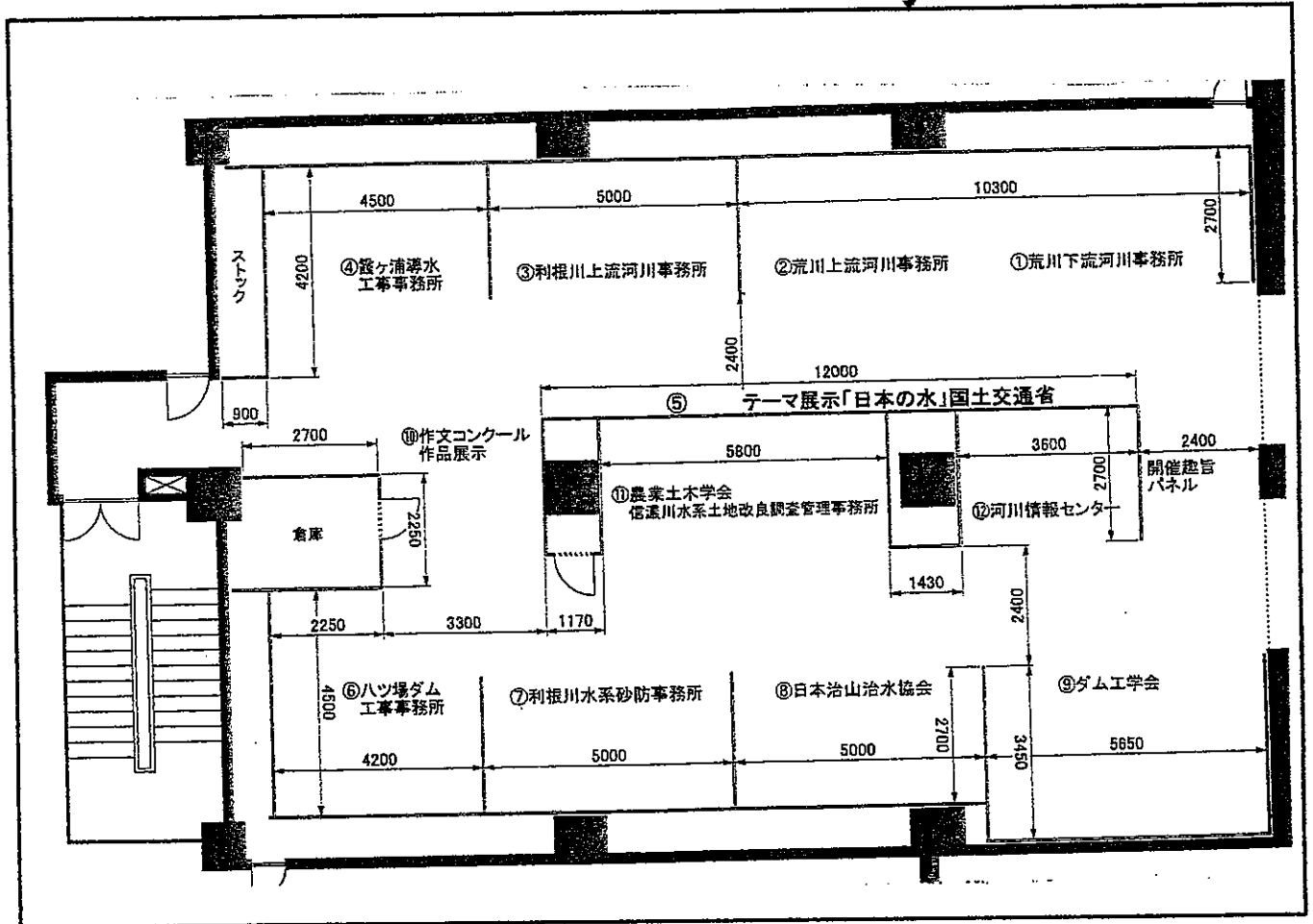
※出展者及びその関係者は、出展物搬入開始から搬出終了までの間所定の  
バッジ（出展者証）等をお付け下さい。（各出展者5枚）

※各出展代表者の方は、7/25（金）オープニングセレモニー及び  
内覧会がありますので、ご協力お願いいたします。

※会期中の時間外作業につきましては申請書に記入の上、提出して下さい。  
なお、設営・撤去時の上記時間外の作業はできませんのでご了承下さい。

## 2. 出展規定

### 1) 出展会場全体図 (第31回水の週間、水の展示会)



### 2) 出展物の制限等の注意

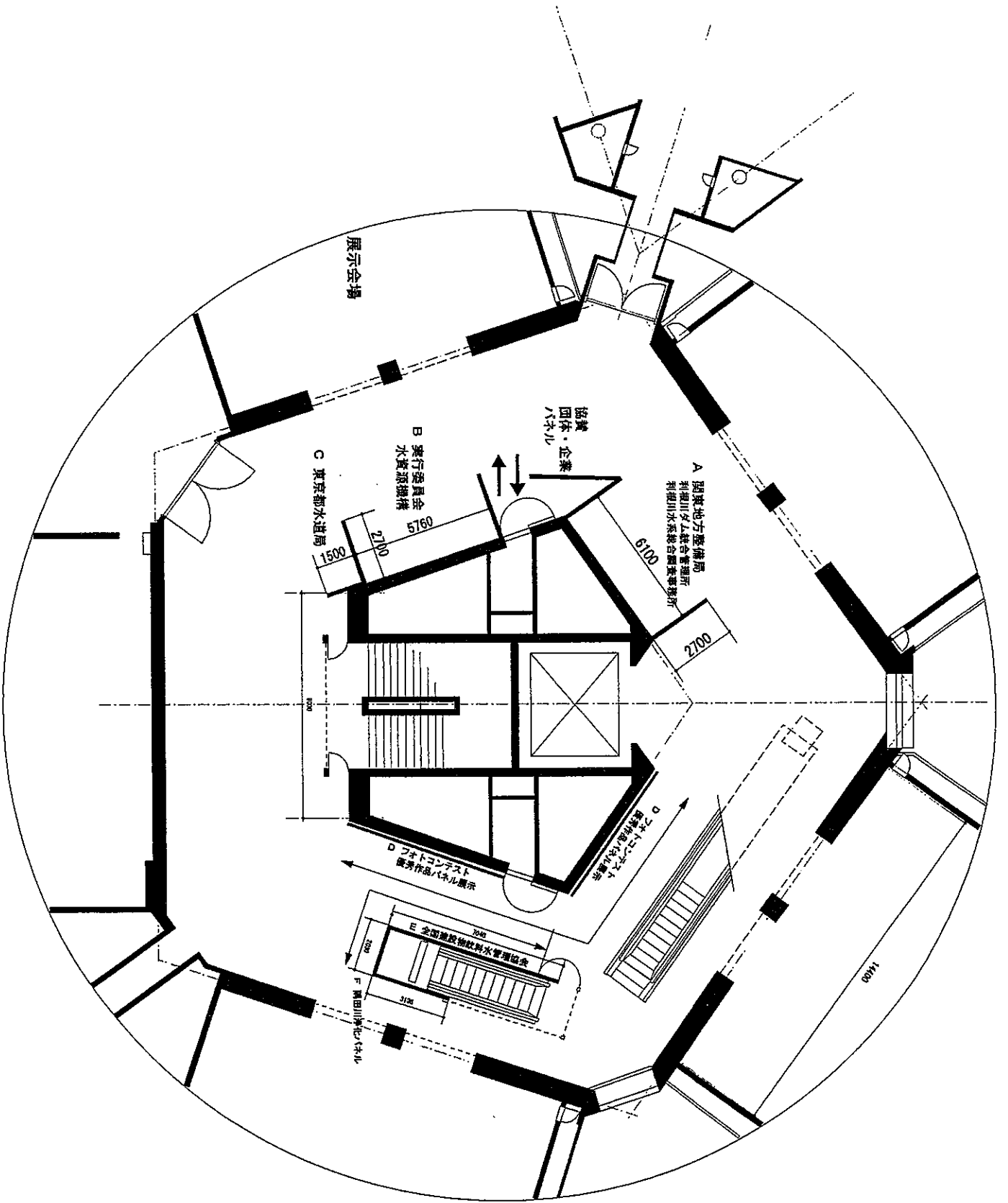
#### ■ 科学技術館について

詳細については、水の週間実行委員会展示事務局までご相談ください。

#### ■ その他危険物持込み等、会場使用規制について

開催会場「科学技術館」は、一般来場の方々が多いため施設の管理上、危険物（火気、薬品、爆発物）等の持込みは厳禁です。

また、楽器による生演奏、太鼓等の鳴り物は禁止です。





### 3. 搬出入規定

#### 1) 搬出入スケジュール

- 搬出入スケジュール表 … 後日スケジュール表をお渡しいたします。

- 搬入・設営時間

平成20年 7月24日 (木) 09:00～ (21:00に退館してください。)

※施工物の移動等については事故のないよう十分注意するとともに施設物等に破損、傷等をつけないように注意してください。

※移動時には前後の人に注意してください。また、作業は原則として各担当ブース内で行ってください。

※上記時間内にすべての作業を終了してください。

搬入物の管理は各自行ってください。

- 開催期間中の出展物の搬入時間

適宜 (開催時間内) 搬出入路から作業を行ってください。

- 撤去・搬出時間

平成20年 7月28日 (月) 17:00～ (21:00に退館してください。)

※上記時間内にすべての作業を終了してください。

- 運搬車輛等についての注意事項

運搬車輛等の駐車場等はありません。

展示事務局の指示に従って進入してください。

### 3. 搬出入規定

#### 2) 搬出入作業詳細

##### ■ 搬出入車輛証

トラック等の大型車輛による搬出入が一時的に集中すると搬出入出入口が混乱する可能性があるため、水の週間実行委員会展示事務局では、すべての出展者の車輛搬出入スケジュールを管理いたします。円滑な設営・撤去作業を行うため、出展者の皆様のご協力をお願いいたします。すべての搬出入車輛は、必ず事前に水の週間実行委員会展示事務局に提出書類「出展関係車輛証申請書」に必要事項を記入して提出の上「出展関係車輛証」の発行を受けてください。車輛の種類と台数を申請していただいた上で水の週間実行委員会展示事務局が全体スケジュールを調整の上、搬出入時間をお知らせいたします。「出展関係車輛証」(特に大型車輛)のない車輛は進入できませんのでご注意ください。

##### ■ 搬出入車輛進入

展示会場に進入するすべての搬出入車輛は、「出展関係車輛証」を掲示の上進入してください。お知らせした搬出入時間に基づき、車輛誘導いたしますので、係員の指示に従い車輛を移動してください。

##### ◇ 搬出入トラックヤード

… 搬出入のため一時的に車輛を停車する場所です。荷下ろし、積み込みが終了した時点で直ちに移動してください。

※台車等の用意はありませんので、各自ご用意ください。

※詳細は別紙参照

##### ■ 開催期間中の搬出入

開催期間中の出展物の搬出入は、必ず水の週間実行委員会展示事務局の承認を受けてから行ってください。

原則として開催時間外(17:30以降)となります。

### 3. 搬出入規定

#### 3) 出展者の識別

##### ■ 出展者証

開催期間中、出展関係者であることを識別するため出展者証が必要となります。装着してください。尚、各出展者5枚貸与いたします。(後日、搬入スケジュールと郵送致します。)

※開催期間中、科学技術館にて「青少年のための科学の祭典」

(7月25日～7月28日)が開催されているため、館内へは無料で入館できます。

##### ◇ 出展者証

… 搬入・設営・撤去・搬出期間及び開催期間中のすべての期間で有効なパス。

##### ■ 出展関係車輛証

搬出入作業のために館内に出入りする車輛には、出展関係車輛証が必要となります。

掲示していない車輛は、入場禁止となる場合があります。

##### ◇ 出展関係車輛証

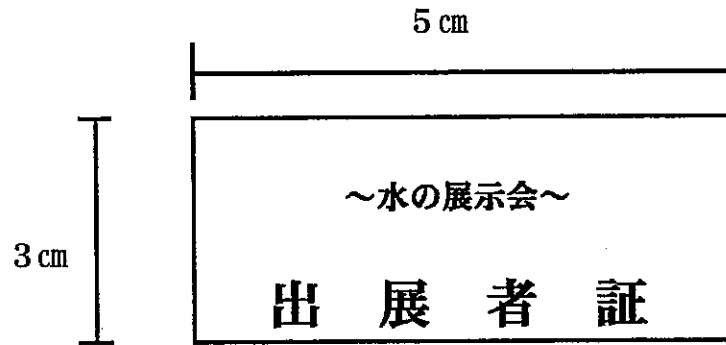
… 搬入・設営・撤去・搬出期間で有効なパス。

※開催期間最終日は撤去開始時間から有効。

7月 12日(木)までに提出書類及び「出展関係車輛証申請書」に必要な事項等を記入し提出の上「出展関係車輛証」の発行を受けてください。

**3. 搬出入規定**

【出展者証】 (仮)



【出展関係車輛証見本】 … 規格 A4版・横型

~ 水 の 展 示 会 ~	
<b>出展関係車輛証</b>	
平成 年 月 日のみ有効	
小 間 番 号	搬入時間
出 展 者 名	搬出時間
代表責任者	携帯電話番号
作 業 者 名 (運転者名)	<b>水の週間実行委員会 事 務 局</b>

## 4. 装飾・設営関係

### 1) 電気工事関係

- 電気等工事を必要とする出展者は、提出書類「電気供給申請書」に必要事項を記入の上、水の週間実行委員会展示事務局に 7月12日（木）までに提出してください。

※幹線工事は実行委員会で行いますが、二次工事については、各出展者で行ってください。

※NTT電話工事等を含みます。

※実施計画書及び図面等の提出を求めますがご協力をお願いいたします。

### 2) 小間内壁面装飾関係

- 小間内壁面装飾をする出展者は、提出書類「小間内装飾申請書」に必要事項を記入の上、水の週間実行委員会展示事務局に 7月12日（木）までに提出してください。小間毎の基礎壁面造作のみ水の週間実行委員会展示事務局でご用意いたします。

※壁面は総括構造とするため、負荷をかけないように造作してください。

※実施計画書及び図面等の提出を求めますがご協力をお願いいたします。

### 3) 小間内装飾関係

- 小間内装飾をする出展者は、提出書類「小間内装飾申請書」に必要事項を記入の上、水の週間実行委員会展示事務局に 7月12日（木）までに提出してください。

※会場は、基礎照明が必要になります。各出展者で用意してください。

※床養生については、パンチカーペット等にて各出展者ごとに行ってください。

※水の週間実行委員会展示事務局では、会場全体管理及び現場調整するため、計画段階で、実施計画書案及び図面等の提出を求める場合がありますが、ご協力をお願いいたします。

## 5. その他

### 1) 出展に係るタイトルのお願

- 水の展示会では、一般の方々のご来場を相当数見込んでおります。出展にあたりましては、皆様の最新情報を一般の方々にもよりわかりやすくするため、キャッチフレーズ等各小間毎のメインタイトルを作成いたします。表示方法につきましては特に制限はありませんので小間内の中央位置に表示願います。

※水の週間実行委員会には統一表示規格があります。お問い合わせください。この場合は、別途提出書類「団体名表示原稿申請書」に必要事項をご記入の上水の週間実行委員会展示事務局まで提出してください。また、一般来場者の興味を喚起するために、出展者の皆様の最新情報が身近な暮らしの中でどのように使用されているのか、より具体的にわかりやすい表現で説明パネル等をご用意くださいますようお願いいたします。

### 2) 小間内での配布物に係る願

- 水の展示会では、一般の方々のご来場を相当数見込んでおります。配布物に関しましては、通路等が狭いため、近隣の小間等にまたがり、他の出展者及び来場者の往来に支障がないよう誘導・安全に心がけてください。  
※品物によっては、お断りする場合があります。

---

## 5. その他

---

### 3) 諸注意事項

#### ■ ストックヤード

会場には、ストックヤードはありませんので、各出展者で保管してください。

※ 来場者の安全を図るため、水の週間実行委員会展示事務局より撤去等の指示が合った場合は、速やかに指示に従ってください。ご協力お願いいたします。

※ 展示会場中央に臨時のストックヤードは設けておりますが、各出展団体スタッフ員のお荷物を置く場所でございますので、大量の配布物等の保管はご遠慮下さい。（お荷物等の盗難については事務局で責任を負えませんのでご了承下さい。）

#### ■ 退出時

閉場後退出される際は、水の週間実行委員会展示事務局にお声をかけてから退出してください。

会場内の電源は水の週間実行委員会展示事務局で落とします。

#### ■ 緊急連絡先

開催期間中の緊急時対策として、現場責任者の緊急連絡先（携帯電話等）を水の週間実行委員会展示事務局までお知らせください。搬入・設営時及び休日も使用できる連絡先をお知らせください。

提出書類「緊急連絡先申請書」に必要事項を記入の上、7月12日（木）までに水の週間実行委員会展示事務局までお届けください。

※特に開催期間中小間内に運営要員を設置しない出展者は、詳細な申請書内容のご記入をお願いいたします。

## 5. その他

---

### ■ お問い合わせ・連絡先

#### 【水の週間実行委員会事務局】

〒103-0026 東京都中央区日本橋兜町2-2-6

(財)水資源協会内

TEL 03-5645-2991・FAX 03-5645-2996

担当者：林山、宮本、岩本。

#### 【水の週間実行委員会展示事務局】 … 各種申込・申請先

〒101-0047 東京都千代田区内神田1-18-11 東京ロイヤルプラザ421

(株)地域整備総合研究所

TEL 03-6411-5487・FAX 03-5487-5486

担当者：岩本、福田、吉岡。

### ■ その他

開催期間中やむを得ず備品等が不足してしまった場合、水の週間実行委員会展示事務局へご相談ください。有料にてご紹介いたします。